

2. Cartographies relatives à la problématique de l'eau

Enjeux\_SDAGE\_RM \_\_\_\_\_ 2  
Mobilite\_cours\_deau \_\_\_\_\_ 3  
Inventaire\_zones\_humides \_\_\_\_\_ 4

**Ouvrages de continuité  
(Situation octobre 2017)**

- Action achevée
- Action engagée
- Action définie
- Action localisée
- Action à engager
- Référentiel Obstacle à l'écoulement
- ▲ Captages prioritaires

**Etat écologique  
SDAGE 2016-2021**

- Très bon
- Bon
- Moyen
- Médiocre
- Mauvais

  Zones de sauvegarde

  Aires d'Alimentation de Captage

  Masses d'eau souterraines dans lesquelles sont à délimiter les zones de sauvegardes

  Limites de bassins versants

  Périmètre SCOT CC région Lézignanaise

Existence ZH  
Tranche 5  
Mo SMMAR  
(non cartographié)

**SCOT CC DE LA REGION LEZIGNANAISE**

**SYNTHESE DES ENJEUX SUR  
LE PERIMETRE DU SCOT**

FRDG367 : Alluvions de l'Aude

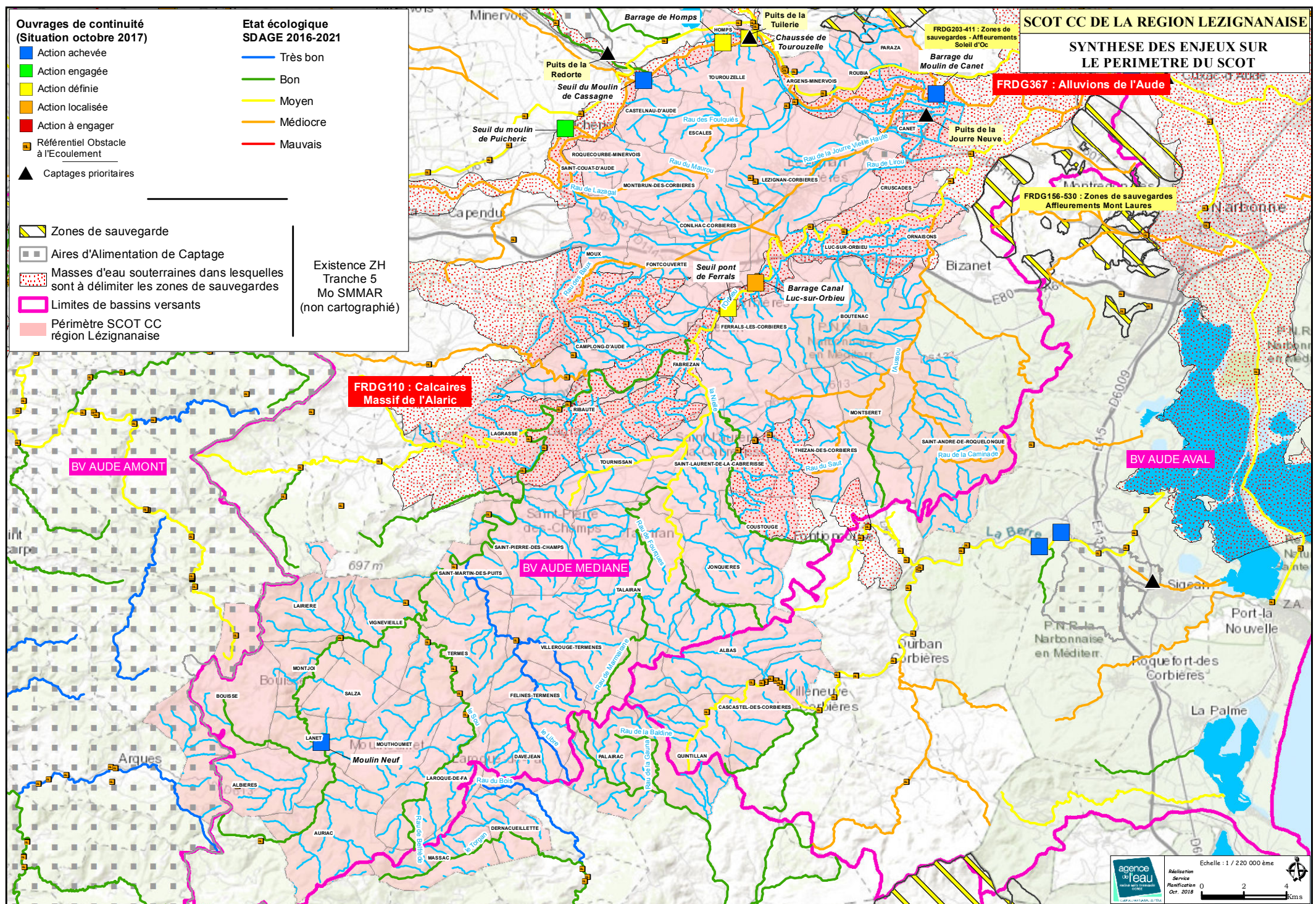
FRDG156-530 : Zones de sauvegardes Affleurements Mont Laures

FRDG110 : Calcaires Massif de l'Alaric

BV AUDE AMONT

BV AUDE MEDIANE

BV AUDE AVAL



agence de l'eau  
Réalisation Service Planification Oct. 2018  
Echelle : 1 / 220 000 ème  
0 2 4 kms

# SCoT de la CC Région Lézignanaise, Corbières et Minervois

Espaces de mobilité des cours d'eau et tache urbaine (2015)

## Légende

— Cours d'eau (SRCE)

▨ Tache urbaine 2015

□ Limite communale

Espace de mobilité des cours d'eau

■ Espace fonctionnel

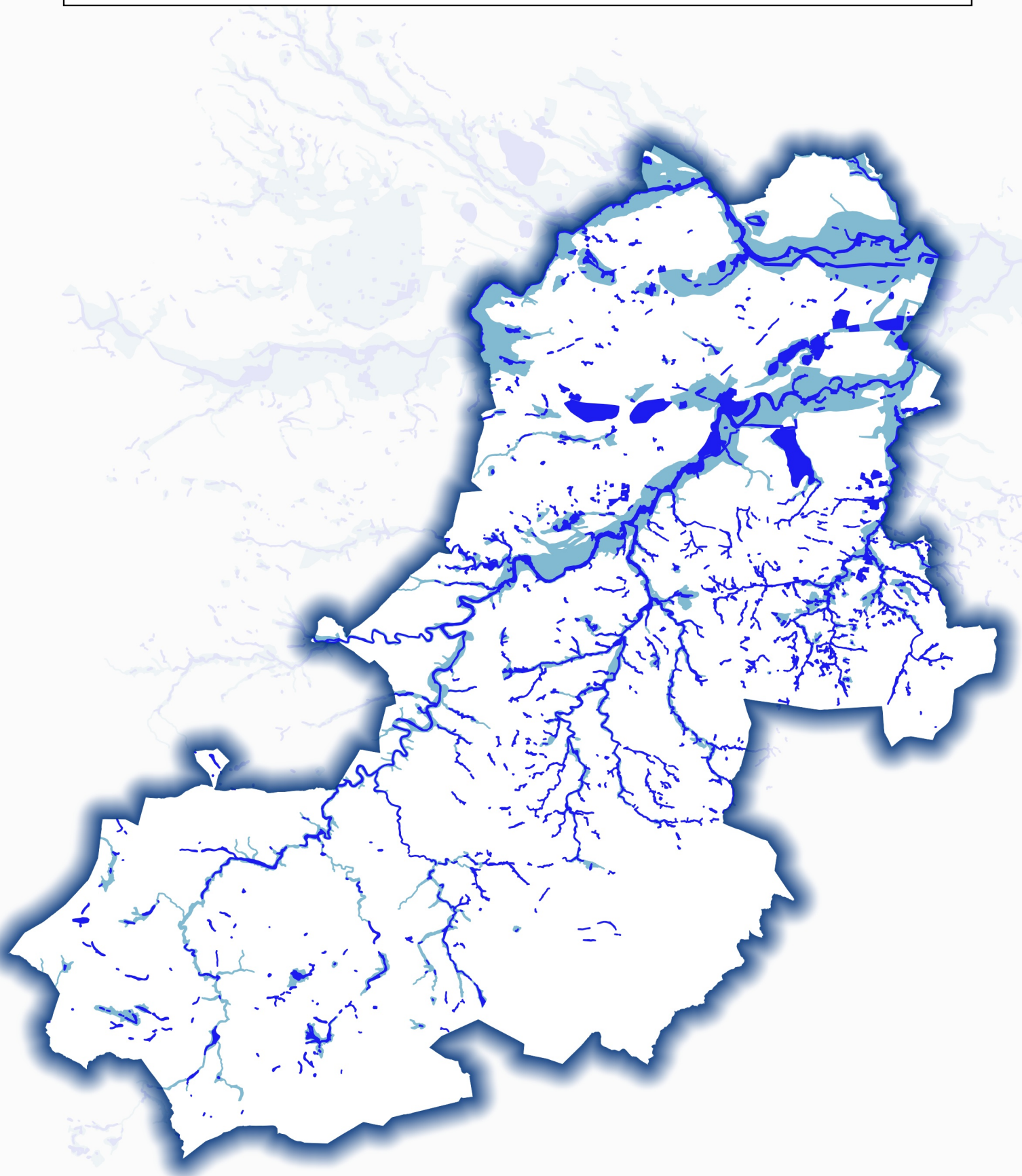
■ Espace maximal





0 3 6 9 km

# SCoT de la CC Région Lézignanaise, Corbières et Minervois

Zones humides (inventaire SMMAR 2018)



## Légende

-  Zone humide prioritaire (ZHP)
-  Espace de bon fonctionnement de la ZHP

