



ACTE2
JANV.>JUN 2022



CHER PUBLIC

■ Vous avez été nombreux à reprendre le chemin du spectacle vivant à la rentrée en septembre 2021, en France mais aussi sur le Département et sur le territoire de la Communauté de Communes, les artistes, les intermittents du spectacle et l'ensemble des acteurs du monde du spectacle vous en remercient.

Les conditions sanitaires et l'envie partagée de vivre les émotions du spectacle vivant permettent donc de poursuivre la programmation au premier semestre 2022.

Les propositions retracées dans la brochure vous conduiront une nouvelle fois du théâtre à Ferrals les Corbières aux villages de l'intercommunalité. Nous souhaitons qu'elles permettent et favorisent les découvertes, les émotions, les rires, les rencontres et la convivialité.

Au plaisir donc de vous y retrouver...

Bien à vous,

*Les élus de la Communauté de Communes de la Région Lézignanaise, Corbières et Minervois,
Les personnels du service Culture.*



BILLETTERIE



La billetterie sera différente cette année...

Au sortir de la saison culturelle 20-21 largement amputée de son contenu, la CCRLCM a décidé du report des spectacles annulés au théâtre sur cette nouvelle saison. Par conséquent, certains spectacles déjà programmés la saison passée ont déjà fait l'objet de réservations. Mais rassurez-vous il reste des places ! Vous pourrez par ailleurs découvrir de nouveaux projets artistiques, au théâtre et dans le cadre des « hors les murs » pour lesquels toutes les propositions sont inédites.

CÔTÉ REPORT, LES PERSONNES QUI AVAIENT DÉJÀ DES BILLETS SUR LA SAISON DERNIÈRE, les utiliseront sur les dates reportées, elles en ont été averties. Les réservations ne sont donc pas perdues.

LES PERSONNES QUI ÉTAIENT ABONNÉES LA SAISON DERNIÈRE voient automatiquement leurs avantages prolongés sur cette saison : vous êtes d'office considérés comme abonnés (félicitations !), et bénéficiez du tarif réduit pour tout achat de place cette saison, en plus de vos reports.

POUR LES NOUVEAUX ABONNÉS, la formule ne change pas : 3 spectacles au théâtre = 30€, les suivants sont au tarif réduit : soit 12€.

NOS TARIFS

PLEIN TARIF : 14€

TARIF RÉDUIT : 12€ Abonnés Espace Culturel des Corbières et autres scènes audoises, membres des associations de théâtre et de l'Education Populaire (MJC), demandeurs d'emploi, étudiants, intermittents, groupes de plus de 10 personnes, élèves majeurs inscrits au Conservatoire intercommunal de musique pour l'année 2021/22.

TARIF : 6 € pour les moins de 18 ans.

TARIF : 4€ pour les Hors les murs, les séances scolaires et les élèves mineurs inscrits au Conservatoire intercommunal de musique pour l'année 2021-2022.

POUR RÉSERVER VOS PLACES...

Il est impératif de réserver pour chaque spectacle :

- En prenant rendez-vous à la CCRLCM (48 av Charles Cros - 11200 Lézignan-Corbières) de 9h à 12h et de 14h à 17h du mardi au vendredi.

- Par mail / ATTENTION NOUVELLE ADRESSE : billetterie@ccrlcm.fr

- Par téléphone : 04 68 27 03 35 / 06 33 24 49 59

La billetterie est ouverte dès 20h chaque soir de spectacle. Les places non réglées sont à retirer au moins 30 minutes avant le début du spectacle. A défaut et en cas de spectacle complet, elles seront revendues. Après le début du spectacle, aucune place assise ne sera garantie même si vous avez déjà votre billet.

MOYEN DE PAIEMENT : CHÈQUE BANCAIRE, ESPÈCES

MESURES SANITAIRES : S'ADAPTER

Cette saison est placée sous le signe de la reprise, avec l'obligation de nous adapter à un contexte sanitaire encore instable. Afin de garantir le bon déroulement de cette nouvelle saison, nous adapterons notre organisation aux protocoles sanitaires en vigueur.

THÉÂTRE MUSICAL
VENDREDI
28 JANVIER 2022
21H

FERRALS-LES-CORBIÈRES
ESPACE CULTUREL DES CORBIÈRES

Tarifs : 14/12/6/4€
Durée : 1H30
Tout public à partir de 12 ans



SI LOIN SI PROCHE

CIE NOMADES IN FRANCE (42)

Report de la saison 2020-2021, il reste quelques places...

Dans les années 80, après une vingtaine d'années passées en France, il était temps pour les immigrés maghrébins de construire la maison au pays.

Sous la forme d'un récit croisé, Si Loin Si Proche raconte les rêves de retour en « Terre promise » dans les années 1970 - 1980 d'une famille d'immigrés algériens, sur fond de crise des migrants.

Un conte épique, drôle et émouvant, entre théâtre et musique pour dire que partir, c'est ne jamais revenir. Un récit-concert qui s'installe, à l'image de ce long voyage de retour, lancinant, électrique et sans sommeil.

LA PRESSE EN PARLE

« Dans sa dernière création intime et politique Si Loin Si Proche, Abdelwaheb Sefsaf, acteur, musicien et metteur en scène, met tout son souffle et son talent. On en ressort bouleversé. » - L'Humanité

DISTRIBUTION :

Avec Abdelwaheb Sefsaf, Georges Baux, Nestor Kéa / Ecriture et mise en scène : Abdelwaheb Sefsaf / Co-mise en scène : Marion Guerrero / Musique : ALIGATOR (Baux/Sefsaf/Kéa) / Direction musicale : Georges Baux / Scénographie : Souad Sefsaf / Création lumière et vidéo : Alexandre Juzdzewski / Régie son : Pierrick Arnaud / Crédits photos : Renaud Vezin / Design graphique : Lina Djellalil.

LE SOIR DU SPECTACLE



LES +

AUTOUR DU SPECTACLE

Une proposition en lien avec le festival de cinéma

« **MAGHREB**
SI LOIN SI PROCHE »

Retrouvez le programme des films sur www.cinemaude.org

THÉÂTRE SPORTIF

SAMEDI

5 FÉVRIER 2022
FIN D'APRÈS-MIDI

(Horaire communiqué
ultérieurement)

LUC SUR ORBIEU
SALLE POLYVALENTE

Tarif : 4€
+ 1 légume +
1 économe
Durée : 1H15
Tout public



COMME À L'ENTRAÎNEMENT

CIE DES Ô (31)



Et si l'on regardait notre territoire et notre époque à travers le football ? Sport collectif le plus pratiqué dans notre territoire, le football est aussi un endroit de lien social et de production d'une identité collective. S'immerger dans cette réalité et en faire le récit, c'est tenter de raconter un peu la vie comme elle va. C'est se faire l'écho de notre monde.

Les entraînements, les matchs, la préparation dans les vestiaires et les soirées au « club-house », la force du collectif, l'adrénaline de la compétition, les joies de la camaraderie... Nourri de toutes ces rencontres, le spectacle oscille entre galerie de portraits et causerie d'avant-match.

Accompagné de deux musiciens, fidèle à un théâtre qui se fait au milieu des spectateurs et avec leur concours, Nicolas Turon rend grâce aux apprentis foteux comme à ceux du dimanche. Une invitation à fraterniser.

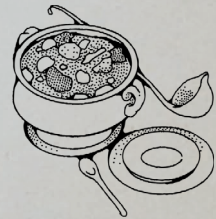
DISTRIBUTION :

Ecrit et mise en scène par Nicolas Turon / Mise en images : Clément Martin / Musique : Fabrice Bez et Jérôme Fohrer.

LES +

LE SOIR DU SPECTACLE

Venez éplucher
VOTRE légume avant
le spectacle et déguster
une soupe tous
ensemble après
le spectacle.



DANSE
MERCREDI
16 FÉVRIER 2022
21H

FERRALS-LES-CORBIÈRES
ESPACE CULTUREL DES CORBIÈRES

Tarifs : 14/12/6/4€
Durée : 1H
Tout public à partir de 6 ans



NÄSS

CIE MASSALA (94)

LE SOIR DU SPECTACLE



Sept hommes exaltent la puissance du collectif dans une danse intense et acrobatique. Leur moteur ? Le rythme ! Incessant, obsédant, il fait surgir l'ébullition et insuffle l'énergie aux corps. À la lisière entre le profane et le sacré, entre la modernité effrénée et l'attachement aux rites qui lui font encore rempart, Näss confronte la dimension populaire et urbaine de la danse hip hop à l'aspect profondément rituel et sacré qu'elle peut convoquer.

LA PRESSE EN PARLE

« Sur scène, sept hommes se fondent dans un bain de rythmes et de gestes traditionnels que le ciselé et la puissance physique emportent vers de nouveaux sommets. » TÉLÉRAMA

DISTRIBUTION :

Chorégraphe : Fouad Boussouf / Interprètes : Elias Ardoïn, Sami Blond, Mathieu Bord, Maxime Cozic, Yanice Djae, Loïc Elice, Justin Gouin / Assistant chorégraphe : Bruno Domingues Torres / Lumière : Fabrice Sarcy / Costumes et scénographie : Camille Vallat / Son et arrangements : Roman Bestion, Fouad Boussouf, Marion Castor.



THÉÂTRE
VENDREDI
11 MARS 2022
21H

FERRALS-LES-CORBIÈRES
ESPACE CULTUREL DES CORBIÈRES

Tarifs : 14/12/6/4€
Durée : 1H30
Tout public à partir de 12 ans

ADIEU

MONSIEUR HAFFMANN

ATELIER THÉÂTRE ACTUEL (75)

Report de la saison 2020-2021, il reste quelques places...

4 MOLIÈRES 2018

SPECTACLE DE THÉÂTRE PRIVÉ / AUTEUR FRANCOPHONE VIVANT
RÉVÉLATION FÉMININE / COMÉDIEN SECOND RÔLE

Paris - Mai 1942 : Le port de l'étoile jaune pour les Juifs est décrété. Joseph Haffmann, bijoutier juif, propose à son employé Pierre Vigneau de prendre la direction de sa boutique : «J'aimerais que vous viviez ici avec votre épouse pendant les mois qui vont suivre en attendant que la situation redevienne normale... la bijouterie Haffmann et Fils deviendrait la bijouterie Vigneau...». Sachant que Pierre doit également prendre le risque d'héberger clandestinement son «ancien» patron dans les murs de la boutique, il finit par accepter à une condition...

DISTRIBUTION :

Mise en scène par Jean-Philippe Daguerre / Avec en alternance Charles Lelaure ou Benjamin Brenière, Julie Cavanna ou Anne Plantey, Alexandre Bonstein ou Marc Siemiatycki, Franck Desmedt ou Jean-Philippe Daguerre ou Benjamin Egner, Charlotte Matzneff ou Salomé Villiers ou Herrade von Meier / Décors : Caroline Mexme / Musique : Hervé Haine / Lumières : Aurélien Amsellem / Costumes : Virginie Houdinière / Assistant à la mise en scène : Hervé Haine / Collaboration artistique : Laurence Pollet-Villard

LE SOIR DU SPECTACLE



SCÈNES D'ENFANCE

Chaque année le festival Scènes d'Enfance présente une programmation pour les jeunes spectateurs de demain. Cette année, deux propositions à découvrir en famille...

Si les conditions sanitaires le permettent, ces spectacles seront aussi proposés en rassemblement scolaire ou dans les écoles du territoire.



HISTOIRES EN BOIS

CIE MOUSTACHE (34)

THÉÂTRE EN KAPLA / SAMEDI 19 MARS 2022 / 11H

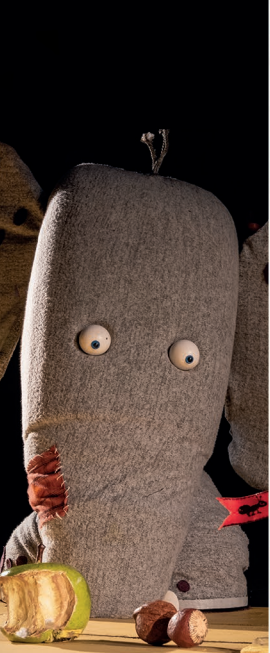
LÉZIGNAN-CORBIÈRES / MILCOM

Tarif : gratuit / Durée : 40MN / Tout public à partir de 6 ans
RÉSERVATION OBLIGATOIRE AU 04 68 33 31 80 ou milcom@ccrlcm.fr

Chargé d'édifier le château de l'A-peu-près, Alban s'absorbe dans une magnifique construction sous les directives de la Marquise. Tâche ardue car dans ce monde loufoque et approximatif, même le langage passe par des "à peu près" ! Une rencontre de deux mondes imaginaires où princesse et bâtisseur se cherchent à travers de palpitantes aventures avec cheval blanc, musique, valse... et beaucoup d'humour !

DISTRIBUTION :

Avec : Marine Monteiro et Philippe Hassler / Pièce écrite et mise en scène par Philippe Hassler / Musique : Sarah Amiel Hassler / Décor : Kapla / Création Lumière : Grégory Daubas



SUIS-MOI

CIE LES VOISINS DU DESSUS (34)

THÉÂTRE D'OBJETS / SAMEDI 26 MARS 2022 / 11H

LÉZIGNAN-CORBIÈRES / MILCOM

Tarif : gratuit / Durée : 40MN / Tout public à partir de 3 ans
RÉSERVATION OBLIGATOIRE AU 04 68 33 31 80 ou milcom@ccrlcm.fr

Un éléphant gris à pois violets tombe amoureux d'une fourmi noire à taille de guêpe. Par amour, l'éléphant va suivre la fourmi dans un voyage tout sens dessus dessous. Une histoire d'amour qui n'a rien d'extraordinaire. « Suis-moi » ces deux mots sont une incitation à un voyage prometteur. Un théâtre d'objets qui nous surprend, nous transporte d'un monde à l'autre, terrestre, aérien et aquatique, et nous ouvre les portes d'un imaginaire complètement débridé.

DISTRIBUTION :

Écriture : José Campanari / Construction et mise en scène : Dominique Latouche / Jeu et manipulation : Rosa et Dominique Latouche / Univers sonore : Pascal Lengagne



CHANSON
MERCREDI
6 AVRIL 2022
21H

FERRALS-LES-CORBIÈRES
ESPACE CULTUREL DES CORBIÈRES

Tarifs : 14/12/6/4€
Durée : 1H
Tout public



LOÏC LANTOINE & LE VERY BIG EXPERIMENTAL TOUBIFRI ORCHESTRA

LA GRANDE EXPÉRIMENTALE (69)

Il est des rencontres qui se font dans la douceur, d'autres qui produisent des étincelles. Et là, quand le jazz tonitruant des 18 musiciens du Very Big Experimental Toubifri Orchestra percute la voix rocailleuse et vibrante du chanteur-poète Loïc Lantoine, ce ne sont plus des étincelles mais un véritable feu d'artifice ! Voilà bien longtemps que le Very Big Experimental Toubifri Orchestra et son chef Grégoire Gensse voulaient rencontrer sur scène le Grand Loïc Lantoine. Avec ce spectacle, ils se mettent au service de l'univers du chanteur en y ajoutant quelques compositions créées pour l'occasion. Ça palpète, ça frémit, ça tremble, ça bat, en un mot ça pulse, et on ressort plein d'une énergie contagieuse. Amateurs de sensations vivantes, ce spectacle est pour vous.

DISTRIBUTION :

Mélissa Acchiardi, Lionel Auberon, Stéphanie Aurières, Aloïs Benoit, Félicien Bouchot, Mathilde Bouillot, Thibaut Fontana, Lucas Herberg, Grégory Julliard, Loïc Lantoine, Emmanuelle Legros, Antoine Mermet, François Mignot, Yannick Narejos, Benjamin Nid, Laurent Vichard, Alice Perret, Yannick Pirri, Corentin Quemener / Son : Franck Rivoire / Lumière : Alyzé Barnoud

LE SOIR DU SPECTACLE



La fanfare du Minervois vous attend au bar et dans le hall pour vous mettre dans l'ambiance en musique avant et après le spectacle !

LES +

AUTOUR DU SPECTACLE
Lundi 4 avril 2022 à 20h30

Découvrez le film « Des couacs et des poètes » qui raconte l'histoire de la fanfare du Minervois, au cinéma de Ferrals-les-Corbières. Entrée 4€ (gratuit pour ceux qui ont un billet du spectacle).

En partenariat avec le ciné-club de Ferrals-les-Corbières et Ciném'Aude.

THÉÂTRE
VENDREDI
6 MAI 2022
21H

FERRALS-LES-CORBIÈRES
ESPACE CULTUREL DES CORBIÈRES

Tarifs : 14/12/6/4€

Durée : 1H30

Tout public à partir de 10 ans



DE MANDONS L'IMPOSSIBLE

CIE SENS ASCENSIONNELS (59)

LE SOIR DU SPECTACLE



LES +

AUTOUR DU SPECTACLE

Samedi 7 mai 2022

à 11h à la MILCOM

à Lézignan-Corbières

Conférence autour de

Mai 68 avec Les Amis

du Monde Diplomatique.

Entrée gratuite.

Report de la saison 2020-2021, il reste quelques places...

Chronique de Mai 68

L'humour côtoie le politique qui met en scène une société et ses révolutions. Méлина nous raconte son Mai 68. Elle est la mère d'une famille représentative de la France de cette époque, une France qui se déboutonne lentement, et dont l'effeuillage social et culturel fait grincer bien des fermetures... Moulinex et Dim veillent sur elle au sein de sa cuisine équipée. Pourtant elle va oser la quitter pour voir et comprendre ce que vivent ses enfants sur les barricades ou non, son mari cheminot devenu contremaître, et ses beaux-frères : patron de bistrot gaulliste et prêtre-ouvrier. Sa révolution à elle est sans pavés. Cinq comédiens, trente personnages, pour une plongée par l'intime au cœur d'une société qui éprouve la nécessité de se changer...

DISTRIBUTION :

Texte original : Hervé Hamon / Adaptation : Christophe Moyer et Hervé Hamon / Mise en scène : Christophe Moyer / Assistante à la mise en scène : Céline Dupuis / Vidéos : Eric Bézy / Musique : Benjamin Collier / Costumes : Mélanie Loisy / Régies et accessoires : Pierre-Yves Aplincourt, Yann Hendrickx / Régie : Olivier Chamoux, Sébastien Leman, Claire Lorthioir / Construction : Sébastien Leman / Administration de production : Flora Laborde (Filage) / Diffusion : Anne Buffet.



MUSIQUE DÉJANTÉE

VENDREDI

20 MAI 2022

19H

TOUROUZELLE

DOMAINE FESTIANO

SAMEDI

21 MAI 2022

18H

VILLEROUGE-TERMENÈS

PARKING DE LA BOUTIQUE

DES PRODUCTEURS

Tarif : 4€

Durée : 1H

Tout public

MANU GALURE

CIE LE CACHALOT MÉCANIQUE (31)



Nouveau spectacle : «VERTUME»

Après une tournée de plus de deux ans à pieds à travers la France, plus de 350 concerts en solo et 10 000 kilomètres à pieds, Manu Galure revient la musette pleine de chansons toutes neuves écrites durant ce périple si inspirant.

Sur scène, un piano à queue et un piano droit. Deux pianistes, dont l'un chante. On les voit trafiquer dans les cordes, désosser les instruments, cogner, scotcher, et chaque chanson surprend par des sonorités nouvelles et des bruits étranges.

Il prend aussi le temps de répondre à nos questions les plus existentielles : comment reconnaît-on un super héros ? Pourquoi fait-on des nouvelles chansons ? Peut-on manger des pingouins ? Quelle quantité d'Earl Grey faut-il pour faire un thé dans le Lac Léman ? Et la personne assise à l'arrière du bobsleigh, à 8 ans, qu'est-ce qu'il voulait faire plus tard quand il serait grand ?

Un vrai moment d'extase, entre fracas et délicatesse...

DISTRIBUTION :

Manu Galure, Lorenzo Naccarato, Simon Chouf

LES +

LES SOIRS DE SPECTACLE

Après chaque représentation, prolongeons la soirée autour d'un moment de convivialité.

CHANT OCCITAN

JEUDI

2 JUIN 2022

À 21H

FERRALS-LES-CORBIÈRES
ESPACE CULTUREL DES CORBIÈRES

Tarifs : 14/12/6/4€

Durée : 1H30

Tout public



LA MAL COIFÉE

CIE SIRVENTÈS (11)

Nouveau spectacle : «ROGE»

Dans ce nouveau spectacle, La Mal Coiffée reprend la parole contre toutes les dominations : les coloniales, les nationales, les économiques, les médiatiques...

Avec sa polyphonie et ses percussions, elle nous raconte nous, gens d'ici, ou plutôt gens vivants ici, en Languedoc avec nos héritages, nos histoires particulières. Avec la langue Occitane toujours debout, toujours chantante, toujours prête à clamer ses solidarités, et à se nourrir de toutes les émancipations et résistances populaires de par le monde.

DISTRIBUTION :

Avec : Karine Berny, Myriam Boisserie, Marie Coumes, Laëtitia Dutech

Compositions et arrangements : Laurent Cavalé / Scénographie : Pierre Heydorff / Son : Fred Serret

LE SOIR DU SPECTACLE





THÉÂTRE FORAIN
VENREDI
10 JUIN 2022
21H

SAMEDI
11 JUIN 2022
21H

FERRALS-LES-CORBIÈRES
SITE SPI-K-TRI
STREET ART UNIVERSE
(ancienne cave coopérative,
devenue un lieu artistique singulier)

Tarifs :
Adulte 20€
Jeune (-18 ans) 10€
(visite du site SPI-K-TRI + spectacle)
Durée spectacle : 2H si tout va bien...
Tout public à partir de 10 ans

ÉVÈNEMENT EXCEPTIONNEL

VÉRO 1ÈRE,

REINE D'ANGLETERRE

CIE LES 26 000 COUVERTS (21)

UNE SOIRÉE EXCEPTIONNELLE

POUR CLÔTURER LA SAISON... venez faire la fête... foraine !

Ce soir, les célèbres « Mélodrames Stutman », une des dernières familles du théâtre forain, vous présentent leur plus grand succès : Véro 1ère, Reine d'Angleterre. Il y aura des larmes, du sang, de la magie, des massacres et des merveilles. Frissons, stupeur et crises de rire garantis. Un vrai mélodrame. Attention, la direction ne rembourse pas les mauviettes ! D'un côté la pièce, de l'autre les coulisses... Quant aux 26000 couverts... Avec Véro 1ère, Reine d'Angleterre, ils opèrent leur retour au théâtre de foire, à l'attraction ambulante, pour mieux reconstruire une famille imaginaire de saltimbanques itinérants et désuets...

DISTRIBUTION :

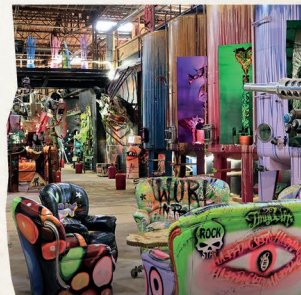
Texte : Gabor Rassov / Mise en scène : Philippe Nicolle / Création musicale: Daniel Scalliet / Avec : Sébastien Coutant, Patrick Giro, Valérie Larroque, Denis Lavant, Julien Lett, Daniel Scalliet, Ingrid Strelkoff / Technique : Michel Mugnier, Béranger Thierry, Lise Le Joncour / Assistanat à la mise en scène : Lise Le Joncour / Régie générale : Daniel Scalliet / Construction : Patrick Giro, Julien Lett, Michel Mugnier / Lumières : Hervé Dilé assisté de Béranger Thierry / Costumes : Camille Perreau avec Laurence Rossignol / Postiches et maquillage : Lucie Pfeiffer/Ova / Coordination compagnie et tournées : Lise Le Joncour / Production diffusion : Claire Lacroix



LES +

LES SOIRS
DE SPECTACLE

A partir de 16h
et jusqu'à 20h,
visitez le site SPI-K-TRI.
(visite complète : 2h env.)



LES RÉSIDENCES

La CCRLCM soutient les compagnies artistiques en création, en les accueillant au théâtre, ou dans les villages du territoire. Les équipes disposent ainsi de locaux et de matériel technique pour avancer dans leur processus de création. Pour chaque résidence, le public est invité à découvrir une partie du travail à l'occasion d'une « sortie de résidence ». Ce moment précieux permet de découvrir le spectacle vivant sous un autre angle, et mieux comprendre la construction d'une œuvre artistique. À chaque sortie de résidence, un vigneron du territoire est invité pour faire découvrir ses vins.

VENREDI 4 MARS 2022- 19H / ESPACE CULTUREL DES CORBIÈRES

« BON ALORS DONC DU COUP » - CIE THÉÂTRE DE L'HYMÉNÉE (11)

Créer un spectacle jeune public qui parle d'aujourd'hui et de demain... L'homme de 2060, vieux, vaillant mais sous surveillance, est harnaché de capteurs électroniques clignotants qui réagiront à ses émotions. Un rapport se créera entre lui et ses capteurs. C'est le monde d'après, ultra connecté.

En résidence du 28 février au 5 mars 2022.

Écriture et interprétation : Antoine Chapelot



EN MAI 2022 / A L'ESPACE CULTUREL DES CORBIÈRES

TOURNAGE DE LA WEB SERIE « GRAMSCI » - CIE FRACTAL JULIA (11)

Résidence reportée de la saison 2020-21. Déjà accueillie en 2018 dans le cadre de la création du spectacle du même nom, nous vous proposons de découvrir les coulisses d'un tournage de web série. En effet, le projet a évolué depuis sa forme théâtrale et nous vous proposons d'assister tout au long de la période, à différents rendez-vous, en fonction des étapes du projet (conférences, écriture collective, répétitions publiques, repas partagé).

L'ensemble du programme sera présenté via notre site www.ccrlcm.fr et au théâtre.



LA CCRLCM ACCUEILLE AUSSI À L'ESPACE CULTUREL DES CORBIÈRES

8 ET 9 AVRIL 2022

PASSERELLE (11)

Organisé par le collectif Passerelle, venez découvrir une sélection de propositions artistiques issues du territoire audois... programme disponible prochainement sur www.ccrlcm.fr

LUNDI 13 JUIN 2022 / 20H30

RESTITUTION DE L'ATELIER THÉÂTRE DE L'HYMÉNÉE (11)

Antoine Chapelot du Théâtre de l'Hyménée propose tous les lundis des ateliers théâtre pour adultes et adolescents à l'Espace Culturel des Corbières, qui se clôtureront par une représentation en public le lundi 13 Juin 2022.





MENTIONS LÉGALES

SI LOIN SI PROCHE

PRODUCTION Compagnie Nomade In France / COPRODUCTIONS Théâtre de la Croix Rousse (69), Théâtre de la Renaissance - Oullins (69), Ville du Chambon-Feugerolles (42), Centre Culturel Louis Aragon - Oyonnax (01), Le Train Théâtre - Portes-lès-Valence (26). La Compagnie Nomade in France est conventionnée par la DRAC Auvergne-Rhône-Alpes, la Région Auvergne-Rhône-Alpes et la Ville de Saint-Etienne. Elle est subventionnée par le Département de la Loire et a reçu le soutien de la SPEDIDAM, du CNV et de la SACEM.

COMME A L'ENTRAÎNEMENT

Une initiative du Sillon, du Sonambule à Gignac et de Résurgence en Lodévois et Larzac, scènes associées en Cœur d'Hérault / En partenariat avec l'Entente Sportive Cœur d'Hérault, le FC Saint Pargoire et l'EIF Lodévois Larzac / Avec le soutien de la DRAC Occitanie - dans le cadre du CTEAC (Contrat Territorial d'Education Artistique et Culturelle) et du programme européen Leader

NÄSS

Production : Compagnie Massala / Coproduction : Théâtre Jean Vilar - Vitry-sur-Seine / Le Prisme - Élancourt / Institut du Monde Arabe - Tourcoing / Fontenay-en-Scènes - Fontenay-sous-bois / Théâtre des Bergeries - Noisy-le-Sec / La Briqueterie - CDCN du Val-de-Marne / Le FLOW - Pôle Culture Ville de Lille / Institut Français de Marrakech / Soutien financier : ADAMI / Conseil départemental du Val-de-Marne / Région Ile-de-France / Ville de Vitry-sur-Seine / SPEDIDAM / Institut Français du Maroc / Soutien et prêt de Studios : La Briqueterie - CDCN du Val-de-Marne / Le POC d'Alfortville / Centre National de la Danse / Le FLOW - Pôle Culture Ville de Lille / Cirque Shems'y - Salé, Maroc / Royal Air Maroc / La Compagnie Massala bénéficie du parcours d'accompagnement d'ARCADI pour 3 saisons sur le projet Näss / La Compagnie Massala bénéficie du soutien de la Direction régionale des affaires culturelles d'Île-de-France au titre du dispositif de l'aide à la structuration.

ADIEU MONSIEUR HAFMANN

Avec le soutien du réseau ACTIF

SUIS MOI

Compagnie conventionnée par le Département de l'Hérault / Aide à la création de la Région Occitanie / Photos : Philippe Sabathier

LOÏC LANTOINE & LE VERY BIG EXPERIMENTAL TOUBIFRI ORCHESTRA

Production / diffusion : Candice DE MURCIA / Production : Sophie BLONDEAU / Label : www.irfan.fr

DÉMANDONS L'IMPOSSIBLE

Coproductions : Les Tréteaux de France (CDN), Culture Commune (SN du Bassin minier du Pas-de-Calais), Maison Folie Wazemmes / Ville de Lille, L'Escapade à Héning Beaumont, l'Espace Ronny Coutteure de Grenay, la ville d'Avion / Soutiens : DRAC Hauts de France, Conseil régional Hauts de France, Département du Pas de Calais, Département du Nord, Ville de Lille, ADAMI.

MANU GALURE

Soutiens : Région Occitanie, Département de la Haute-Garonne, CNM, Spedidam, Occitanie en scène.

ROGE

Production Sirventés / Co-production : Théâtre + Cinéma Scène nationale Grand Narbonne, Scène Nationale l'Athanor d'Albi / Soutien : DRAC et région Occitanie, département de l'Aude, CNM, ADAMI, SPEPIDAM / Crédits Affiche © Laurent Bonneau / Photos © Marc Ginot

VERO 1^{ère} REINE D'ANGLETERRE

Production : 26000 couverts / Coproductions : L'Atelier 231 CNAREP de Sotteville-les-Rouen - Le Parapluie CNAREP d'Aurillac - Les Ateliers Frappaz CNAREP de Villeurbanne - Lieux Publics CNAREP de Marseille - Quelques P'Arts.. CNAREP de Boulieu les Annonay - L'Usine CNAREP de Tournefeuille - Le Cratère Scène Nationale d'Alès - Les Tombées de la Nuit Rennes - La Transverse Corbigny / Avec le soutien de : DGCA (Ministère de la Culture) - DRAC Bourgogne-Franche-Comté - Adami - Spedidam - Conseil Régional de Bourgogne-Franche-Comté - Ville de Dijon

INFOS PRATIQUES

OÙ EST LE THÉÂTRE ?

Espace Culturel des Corbières : Avenue de Lézignan - 11200 Ferrals-les-Corbières
A61 - Sortie 25 - direction Ferrals-les-Corbières



ENVIE DE VENIR MAIS VOS ENFANTS SONT TROP PETITS ?

La ludothèque itinérante Ludule sera là pour les accueillir sur certains spectacles. Réservation obligatoire.

MANGER ET/OU BOIRE UN VERRE...

Plusieurs FOODTRUCKS assurent à tour de rôle la restauration du public devant le théâtre chaque soir de spectacle dès 19h. Ils vous proposent une cuisine saine à un prix abordable. A chaque spectacle, une association culturelle différente du territoire vous accueille au bar avant et après le spectacle. Ce sont des associations que la CCRLCM soutient dans leurs différentes activités culturelles.



...DANS UNE AMBIANCE CONVIVIALE

L'association Mediterraneo aménage le hall et la salle de restauration pour vous accueillir de plus en plus nombreux dès 19h.

SUIVEZ NOTRE ACTU PAR MAIL

Pour connaître le programme de chaque soirée, vous pouvez vous inscrire à notre lettre électronique par mail via alan.molle@ccrlcm.fr

OÙ EST NOTRE BUREAU ?

Communauté de Communes Région Lézignanaise Corbières et Minervois (CCRLCM)
48, Av. Charles Cros - 11200 Lézignan-Corbières
Tél 04 68 27 03 35
Infos : alan.molle@ccrlcm.fr - www.ccrlcm.fr

QUELLE ÉQUIPE ?

Programmation : Alan MOLLÉ
Régie générale et technique : Claude RUBIO
Administration : Géraldine GIMBERT

PARTENAIRES :



Licences de spectacle : 1-1063719 / 2-1063718 / 3-1063717